



WISSEMARA AUSGUCK

Wissenswertes rund um die Poeler Kogge

FÖRDERVEREIN „POELER KOGGE“ E.V.

AUSGABE 24 / JANUAR 2023



Die Schwedenköpfe symbolisierten in der damaligen Zeit den Machtanspruch der Schweden auf Wismar. Die Darstellung soll Herkules mit dem Fell des Nemeischen Löwen zeigen, gleichbedeutend mit Stärke und Unverletzbarkeit.



Liebe Vereinsmitglieder, liebe Leserinnen und Leser,

glücklicherweise liegt die Zeit corona-bedingter Schließungen hinter uns und wir können auf eine zufriedenstellende Saison zurückblicken.

Neben 13 Trauungen an Bord der Wissemara, vielen Firmen- und Familienfeierlichkeiten, sowie ereignisreichen Törns mit Kinder- und Jugendgruppen und natürlich den fast täglichen Mitsegeltörns, waren wir auch wieder zu Gast auf der Hanse Sail in Rostock.

Das diesjährige Koggentreffen konnte leider nicht wie geplant zum Wismarer Hafenfest organisiert werden. Schwierige Zeiten machten es unmöglich, dass außer der Kieler Kogge die anderen Partnerkoggen den Besuch Wismars nicht realisieren konnten.

Im April übergab die Sozialministerin Stefanie Drese und die Geschäftsführerin der Ehrenamtsstiftung MV Dr. Adriana Lettrari die Ehrenamtskarte an unsere Crew Mitglieder.

Ohne unsere Ehrenamtler wäre unser Traditionsschiff die Wissemara nicht das, was sie heute ist, ein Ort der Entdeckung, der Abenteuer und Tradition. Dafür möchte ich auch im Namen des Vorstandes noch einmal unseren Dank an alle Crew Mitglieder aussprechen.

Außerdem möchten wir uns natürlich wieder bei allen Vereinsmitgliedern



und Sponsoren bedanken. Durch Sie konnten wir unsere Kogge auch in diesem Jahr wieder flott machen und die Reparaturen und Auflagen der See BG umsetzen.

Optimistisch schauen wir schon jetzt auf die Saison 2023, zu der bereits die ersten Vorbereitungen laufen.

Ich wünsche Ihnen nun ein gesundes und erfolgreiches neues Jahr und bleiben Sie gesund.

Reinhart Kny

Vorstandsvorsitzender Förderverein Poeler Kogge e.V.

Dockung im Oktober 2021



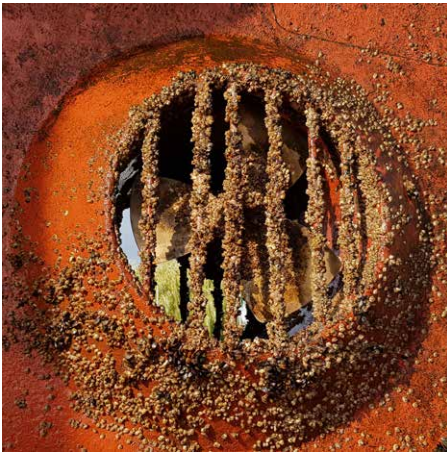
Unser „Sicherheitszeugnis für Traditionsschiffe“ musste im letzten Jahr erneuert werden.

Wir hatten über die Jahre immer ein Sicherheitszeugnis, das auf fünf Jahre begrenzt war. Unser neues Sicherheitszeugnis hat jedoch nur noch eine Gültigkeit von drei Jahren. Auch das bedeutet für uns in der Zukunft einen zusätzlichen arbeitstechnischen und finanziellen Aufwand.

Schon bevor wir ins Dock gefahren sind, wurde das Schiff am Liegeplatz im Hafen Wismar durch die See BG besichtigt.

Durch neue Verordnungen und Gesetze für die Traditionsschiffe wurden zusätzliche Arbeiten an der Kogge nötig und erforderlich, dazu gehörten u. a. Verlängerung der Ankerkette um 40 Meter. Weiterhin ist es nötig geworden, eine Filteranlage zu installieren, die





das das nach außen gepumpte Bilgenwasser filtert.

Ende Oktober 2021 ist unsere Kogge dann nach Rostock zur TAMSEN Werft Rostock-Gehlsdorf gefahren. Dort haben wir mit unserem Schiff vor der Slipanlage übernachtet, um am nächsten Morgen die Kogge in die Anlage zu fahren.

Die Taucher der Firma Babbel wurden von uns eingesetzt, um das Schiff in der Slipanlage zu stabilisieren. Erst danach konnte das Schiff aus dem Wasser gezogen werden.

Die Werft, TAMSEN Maritim GmbH in Rostock, bei der wir jetzt das elfte Mal seit der Indienstellung der Kogge sind, hat dann folgende Arbeiten übernommen:

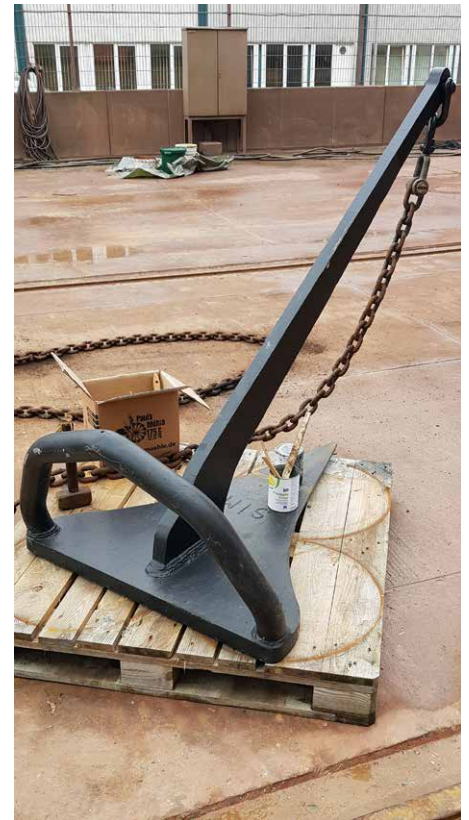
Zuerst wurde das Unterwasserschiff von Seepocken gereinigt, dann hat uns die Firma Poeler Bootsbau GmbH alle schadhafte Stellen am Schiffsrumpf ausgebessert. Erst nach diesen Arbeiten, konnte die TAMSEN Werft mit den verschiedenen Anstrichen beginnen. Zusätzlich haben wir dieses Mal das Schiff auch oberhalb der Wasserlinie mit Schwedischem Wurzelteer versiegelt.

Die Warnow-Werkstatt Paap war beauftragt, die nötigen Arbeiten an der Maschine und Getriebe durchzuführen. Zusätzlich war der Wechsel der Hydraulikschläuche, die durch das ganze Schiff von der Maschine bis zum Bugstrahlruder führen, nötig geworden.

Weiterhin wurde die Ankerkette komplett gefiert und um 40m verlängert, was eine der Auflagen der See BG war.

Natürlich waren wieder viele Crewmitglieder bei der Dockung dabei und unterstützten die Arbeiten tatkräftig.

Mit „kleinen“ Verspätungen und Havarien, sind wir dann alle wieder wohlbehalten in den Heimathafen Wismar zurückgekehrt.



- ANZEIGEN -



Warnow-Werkstatt Paap + Sohn
SCHIFFS- u. YACHTSERVICE GMBH

Alter Hafen Süd 6 · 18069 Rostock
www.warnow-werkstatt.de



Tilsen
BÄCKEREI
KONDITIONEREI

...tolle Backideen aus Wismar

Crewfahrt November 2021 nach Wernigerode

Nachdem im vergangenen Jahr die Crewfahrt bedingt durch Corona ausfallen musste, drohte die Vereinskasse zu platzen 😊. So zeigte der Vorstand sich dieses Jahr spendabel und lud verdiente Besatzungsmitglieder der Kogge samt Partnerin zu einer wundervollen Reise in den Harz ein.

Man traf sich um sechs Glasen am Busbahnhof, fast alle Teilnehmenden waren pünktlich, und nach dem Einladen des Proviant am Hafen und der letzten Mitfahrenden in Schwerin, nahmen wir Kurs Süd gen Wernigerode. Mussten wir gegen den Wind kreuzen oder waren es die Baustellen? Jedenfalls konnten wir völlig neue Gegenden unserer Republik kennenlernen. Nach einer unfreiwilligen Ehrenrunde durch Wernigerode erreichten wir gegen Mittag unser Hotel „Gothisches Haus“, in dem die meisten Zimmer sogar schon bezugsfertig waren. Vorher versammelten wir uns zum obligatorischen Gruppenfoto auf der Rathaustreppe.

Nach einem leckeren Mittagsmenu – es gab für jeden Geschmack etwas: Fleisch, Fisch oder vegetarisches Menu – ging es mit dem Bus zum Schaubergwerk Büchenberg. Nachdem alle einen Helm angepasst bekamen, ging es 142 Stufen in die Tiefe. Unter Tage erfuhren wir, dass hier schon im Mittelalter Eisenerz gefunden wurde und zunächst im Tagebau abgebaut wurde.

Mitte der zwanziger Jahre wurde der Abbau zunächst eingestellt, 1936 jedoch wieder aufgenommen, jetzt aber unter Tage.

Es gab allerhand zu sehen, zu hören und zu riechen: Bohrmaschinen, Überkopf-



lader, alles druckluftbetrieben wegen der Explosionsgefahr. Der Lärmpegel war dennoch hoch, die Bergleute konnten einem schon leidtun.

Dieselben 142 Stufen aufwärts über Tage angekommen war es schon dunkel und Zeit für das Abendessen im Hotel. Es fiel schwer, das vorzügliche Buffet zu würdigen, denn Hunger hatte eigentlich niemand, schließlich hatten wir fast pausenlos gegessen. Wenigstens sollten wir die eine oder andere Köstlichkeit probieren. Restlos gesättigt wurde dann vor dem Kamin zum gemütlichen Teil

des Abends übergegangen. Es ergaben sich mancherlei interessante Gespräche, gefördert durch diverse alkoholhaltige wie auch -freie Getränke und man lernte einander von bislang unbekannter Seite kennen.

Nach einer etwas zu kurzen Nacht und einem ausgiebigen Frühstücksbuffet ging es kurz vor Mittag mit vielen neuen Eindrücken wieder gen Heimat-hafen. Danke an den Vorstand und das Koggenbüro für ein wunderschönes Wochenende.

Hartmut Seele

– ANZEIGE –

HANSE SEKTKELLEREI WISMAR

EXKLUSIVE SEKTE
WEINE · PRÄSENTE

www.hanse-sektkellerei.de

GENUSS ZUM MITNEHMEN

Wismar • Turnerweg 4 • Tel. 0 38 41 / 48 48-0




Die 5.000. Ehrenamtskarte für Heiko Loest

Die Ehrenamtsstiftung MV übergab den ehrenamtlichen Crewmitgliedern die Ehrenamtskarte als Würdigung und Dankeschön für stark bürgerschaftlich engagierte Menschen in unserem Land

Am 26. April war es soweit und unsere ehrenamtlichen Crewmitglieder bekamen ihre Ehrenamtskarten, überreicht durch Sozialministerin Stefanie Drese und der Geschäftsführerin der Ehrenamtsstiftung MV Dr. Adriana Lettrari an Bord der Poeler Kogge.

Die Ministerin dankte den 54 Vereinsmitgliedern für ihr ehrenamtliches Engagement im Förderverein „Poeler Kogge“ e. V.

Mit viel Herzblut und Aufopferung ihrer freien Zeit sorgen sie dafür, dass unsere Kogge Wissemara von April bis Oktober immer eine Handbreit Wasser unter dem Kiel hat und mit unseren Gästen durch ruhige Gewässer schipert.

Bei jedem Törn sind zehn Crewmitglieder an Bord erforderlich, um das Schiff unter Segeln führen zu können.

Nach der Saison wird unsere Kogge durch genau die fleißigen Hände wieder auf Vordermann gebracht. Da wird repariert, gestrichen und geputzt und die „Wissemara“ wird auf die kommende Saison vorbereitet.

Auch wenn es im Winter etwas ruhiger wird, es gibt immer etwas zu tun. Unser Vorstandsvorsitzender Reinhart Kny nutzte den Moment und bedankte sich ebenfalls bei allen Crewmitgliedern für ihren Einsatz auf der Kogge.

Die Übergabe der Ehrenamtskarten und die damit verbundenen Vergünstigungen, sind eine Wertschätzung jedes einzelnen Ehrenamtlers und auch



des gesamten Fördervereins „Poeler Kogge“ e. V.

Auch wir gehören zu den über 230 Unternehmenspartnern, von denen die Ehrenamtskarten mit Leben gefüllt werden. In unserem Maritimen Traditionszentrum im Baumhaus erhalten alle Besitzer der Ehrenamtskarten eine Ermäßigung auf den Eintritt.

Sozialministerin Stefanie Drese, Vorstandsvorsitzender Reinhart Kny und Dr. Adriana Lettrari, Geschäftsführerin der Ehrenamtsstiftung MV, bei der Begrüßung auf der Poeler Kogge.



Unsere Crew der Wissemara nach der Übergabe der Ehrenamtskarte neben dem 5.000. Karteninhaber, unserem Vereinsmitglied und Maschinisten Heiko Loest

– ANZEIGEN –

**Sprotten
hannes**

FISCH & SO

Stockholmer
Straße 24
(Hafenspitze)
23966 Wismar

📍 sprottenhannes_fischundso

Poeler Bootsbau GmbH
Boote - Holzarbeiten - Service

Am Hafen 4
23999 Kirchdorf - Insel Poel

Telefon: 038425 20388

E-Mail: info@poelerbootsbau.de

www.poelerbootsbau.de



il casale

Italienisches Restaurant

im alten Zollhaus am Wismarer Hafen

Wasserstraße 1a · 23966 Wismar

Öffnungszeiten: täglich 12:00 – 23:00 Uhr
(Küche 12:00 – 14:45 und 17:30 – 22:00 Uhr)

Reservierungen: 03841 22 73 61

www.ilcasale.de

Maritimes Traditionszentrum im Baumhaus am Alten Hafen

Unsere Dauerausstellung im Baumhaus bietet allen Interessierten hier, wo heute die Wismarer und ihre Gäste das Hafenflair genießen, Einblicke in die Hansezeit, den Schiffbau in der Werftstadt Wismar und natürlich den Bau der Poeler Kogge sowie den Restaurierungen des „Lotsenschoners Atalanta“ und des Fischkutters „Marlen“.

Wir möchten das maritime Erbe Wis-mars bewahren und bieten gerade Schü-lerinnen und Schülern die Möglichkeit, während einer individuellen Führung durch unsere Ausstellung auf Entde-ckungsreise zu gehen.

Wir freuen uns sehr, dass wir nicht nur mit den Schulen in Wismar intensiv zu-sammenarbeiten, sondern auch, dass wir über die Landesgrenzen hinaus bekannt sind und mit schulischen Einrichtun-gen, Kindergärten und Organisationen kooperieren.

Durch unsere gute Zusammenarbeit mit den Schulen aus Wismar und der Umgebung, war es möglich, dass in die-



Schüler der Freien Schule Rerik nach der Führung über die Poeler Kogge

sem Jahr schon fast 1.000 Schüler und Schülerinnen das Maritime Traditionszentrum kostenlos erleben durften. Sie wandelten auf den Pfaden der Hansekaufleute, lernten die Traditionen der Küstenfischerei kennen und konnten ihr Wissen über unsere Hansestadt Wismar vertiefen.

Unser Förderverein möchte mit unse-rem Maritimen Traditionszentrum ein

außerschulischer Lernort sein, bei dem der Unterricht nicht nur interessant und lehrreich ist, sondern auch so richtig Spaß macht.

Und wenn es der Törnplan der Poeler Kogge zulässt, führen wir unsere jun-gen Gäste gerne über unsere Wissemara und lassen sie hautnah den Mythos einer Hanseatischen Kogge erleben.



Auch unter Deck im Großen Salon kann man es sich so richtig gemütlich machen



Integrierter Hort der Freien Schule Wismar Besichtigung der Kogge und MTZ

- ANZEIGEN -

OTM
Oberflächentechnik
Marin GmbH
An der Westtangente 5 · 23966 Wismar
Telefon: 03841 32 75 45-0
www.otm-wismar.de

DIE 3 8 x in Mecklenburg-Vorpommern
UMZÜGE
CONTAINER · LAGERUNG
INTERNATIONALE MOBELSPEDITION
Wismar 03841 282450
Schwerin 0385 555571

B+S
Bau- und Sanierungsgesellschaft mbH
Hoher Damm 62 · 23970 Wismar
Tel. 03841/2273 38 35 · Fax 03841/ 22 73 38 15
E-Mail info@bs-hwi.de · www.bs-hwi.de
Spezialist für Bausanierungen

Sommerfest Steuerberatungsbüro Karsten Becker

Die „Wissemara“ kann auch für Familien- und Firmenfeiern samt Ausfahrten gebucht werden

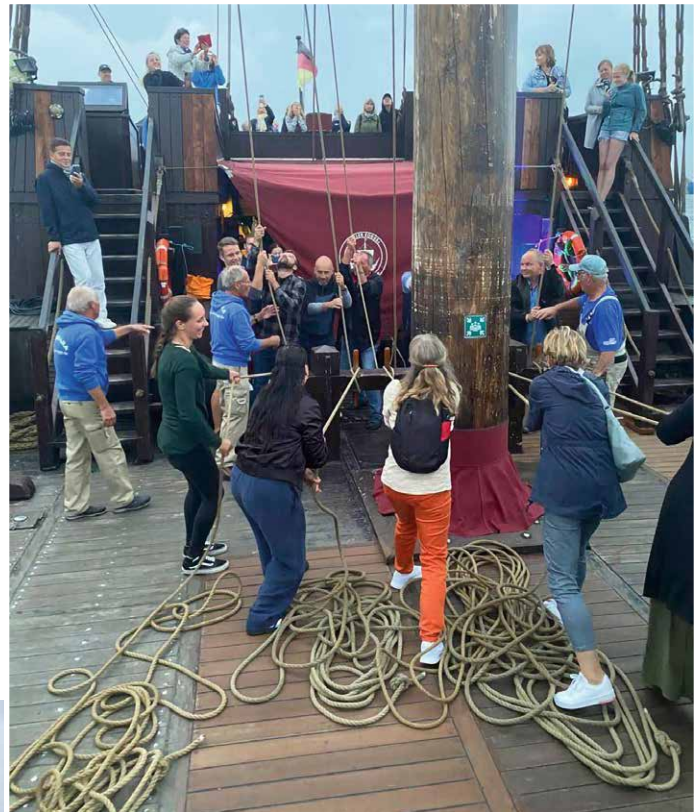
Neben den täglichen Törns, ob mit Kaffee und Kuchen oder Eintopf und Bockwurst, sind Firmenfeiern ein fester Bestandteil unserer Buchungen.

Am 19. August lud Karsten Becker sein Team vom Steuerberatungsbüro aus Malliß zum jährlichen Firmenausflug ein. Das Sommerfest hat eine Tradition im Steuerbüro und nach zwei Jahren Corona, freuten sich alle Mitarbeiter auf ein besonderes Event auf der Poeler Kogge.

Das Wetter war perfekt und nach einem schmackhaften Abendessen beim Italiener ging es an Bord zum abendlichen Törn mit live Musik.

Unser singende Seemann Bernd Köpke brachte die Schiffsplanken zum rhythmischen Schwingen, und nach genügend Gläsern Koggenmedizin, schwang der ein oder andere Gast dann auch das Tanzbein.

Wem es auf dem Hauptdeck zu laut und turbulent wurde, zog sich auf das Kasteldeck zurück, um in gemütlicher Atmosphäre zu plauschen.



Das Steuerbüro hatte sich über unser Buchungsportal eingebucht und so waren noch einige Plätze für weitere Einzelbucher übrig.

Rundum war es ein gelungenes Sommerfest für das Steuerberatungsbüro und alle Gäste an Bord erlebten einen unvergesslichen Abend.

Auf unsere Frage, ob es eine Wiederholung auf unserer Kogge geben wird, antwortete Miklas Becker, „das Sommerfest 2022 auf der Wissemara, ist nicht zu toppen. Es wird aber auf jeden Fall ein Wiedersehen mit der Poeler Kogge geben.“

– ANZEIGEN –



Dein einzigartiges Erlebnis in Wismar...

Altböterstr. 1-3 0152/04122950
www.sandstrahlwerkstatt.de

Hochzeitsporträts auf der Poeler Kogge



FOTO VOLSTER
Lübsche Straße 35 03541 / 211984
23966 Wismar www.foto-volster.de

Alles aus einer Hand

- IT Systeme
- IT Service u. Wartung
- Kopier-, Plot-, Druckservice
- Kopiertechnik
- Büro- / Schulmaterial
- Objektausstattung



Holzdamm 2 • 23966 Wismar • +49 3841 / 2635 - 0
info@gluth-buero.de • www.gluth-buero.de

Gluth
Rund ums Büro

Wir begrüßen recht herzlich unsere neuen Mitglieder
(Stand 09.12.2022)

- AIDESIGNER media GmbH
- Autohaus W. R. Hildesheim
- B+S Bau- und Sanierungsges. mbH
- Beckmann, Dirk und Mandy
- Behnen, Sylvia
- Biedermann Optik GmbH
- Brandes, Karl-Alfred und Kremling, Brigitte
- Brumm, Heinz-W.
- Bublitz, Reiner
- Cremer, Mareike
- Dettmann, Felix
- Dr. Staffa, Josef
- Düwel, Carsten
- Gago Rodriguez, Natalie
- Gebauer-Kavel, Claudia
- Gerstenberg, Joey
- Gluth- rund um das Büro GmbH
- Gundlack, Tilo und Ricarda
- Günter, Marlies
- Hacker, Kathrin und Denni
- Hirsch, Frank
- Hoffmann, Jan-Arne und Andrea
- Jähnel, Axel
- Jantzen-Kuss, Ivone
- Jorewitz, Eric
- Jorewitz, Frank und Martina
- Jorewitz, Regina
- Klaus + Co Grand Garages GmbH
- Kohagen, Jens
- Köpke, Bernd
- Körner, Thomas
- Lehmkuhl, Andre
- Lessentin, Manfred
- Linde, Gabriele
- Lindig, Andreas
- Luukkonen, Ismo
- Matschiner, Ralf
- Möbes, Alexander
- Moy, Thomas
- Muhlack, Sarah
- Nonnast, Jochen
- Oldenburg, Fam.Christof
- Oldenburg, Lukas
- Pentzien, Volker
- Petter, Alexandra
- Plug, Andreas
- Preuss, Swenja
- Radmer, Silke und Marco
- Schissler, Vivien
- Schünemann, Ilka
- Schwan, Christian und Eileen
- Stagat, Mathias
- Tauchunternehmen Fred Babbel
- Wegerich, Peter
- Weigelt, Fabian und Bachstein, Jule
- Wieloch, Dieter

„Förderverein ‚Poeler Kogge‘ – Martina Jorewitz – Hallo“

Mit diesen Worten melde ich mich seit dem 3. Januar 2022 auf eine Vielzahl von Anrufen im Büro der Poeler Kogge.

Ich bin seit Anfang des Jahres die „Neue“ im Büro im Bauhaus am Alten Hafen und die rechte oder linke Hand vom Büroleiter Gerd Lemke.

Ob es darum geht, die vielen Anrufe oder Mails mit Anfragen oder Buchungen der Kogge zu beantworten, Törns für Einzelbucher in unserem Buchungstool zu bearbeiten, die Firmen- und Geburtstagsfeiern oder Hochzeiten auf unserer Poeler Kogge zu organisieren, es gibt im Koggenbüro täglich viel zu tun.



Von Montag bis Freitag sind der Büroleiter Gerd Lemke und ich während der Büroöffnungszeiten von 9 bis 14 Uhr im Baumhaus anzutreffen. Auch nach den Bürozeiten ist noch viel zu tun und in der Saison ist der Tag natürlich länger, oftmals sind wir auch an den Wochenenden am Hafen anzutreffen.

Für mich abschließend kann ich nur bestätigen, dass ich nicht nur den schönsten Arbeitsplatz in Wismar habe (mit Blick auf unseren wunderschönen Wismarer Hafen), ich arbeite auch in einem tollen Team und mit einer super Crew zusammen.

Martina Jorewitz



Möchtest Du Teil unserer Crew werden?

Du musst nicht Seemann oder -frau sein, nur Lust haben, uns an Bord der „Wisseмара“ zu unterstützen! Sprich uns einfach an!

Immer aktuell: Folg uns auf Facebook und Instagram



#poelerkogge



Wir wünschen allen ein gesundes und erfolgreiches Jahr 2023

Impressum



Förderverein „Poeler Kogge“ e.V.
Baumhaus
Am Alten Hafen
23966 Wismar
Tel.: (03841) 30 43 10
www.poeler-kogge.de

Redaktion: Gerd Lemke, Martina Jorewitz
Texte: Gerd Lemke, Martina Jorewitz
Fotos: Förderverein Poeler Kogge e.V.
Gesamtherstellung:
Verlag Koch & Raum Wismar OHG